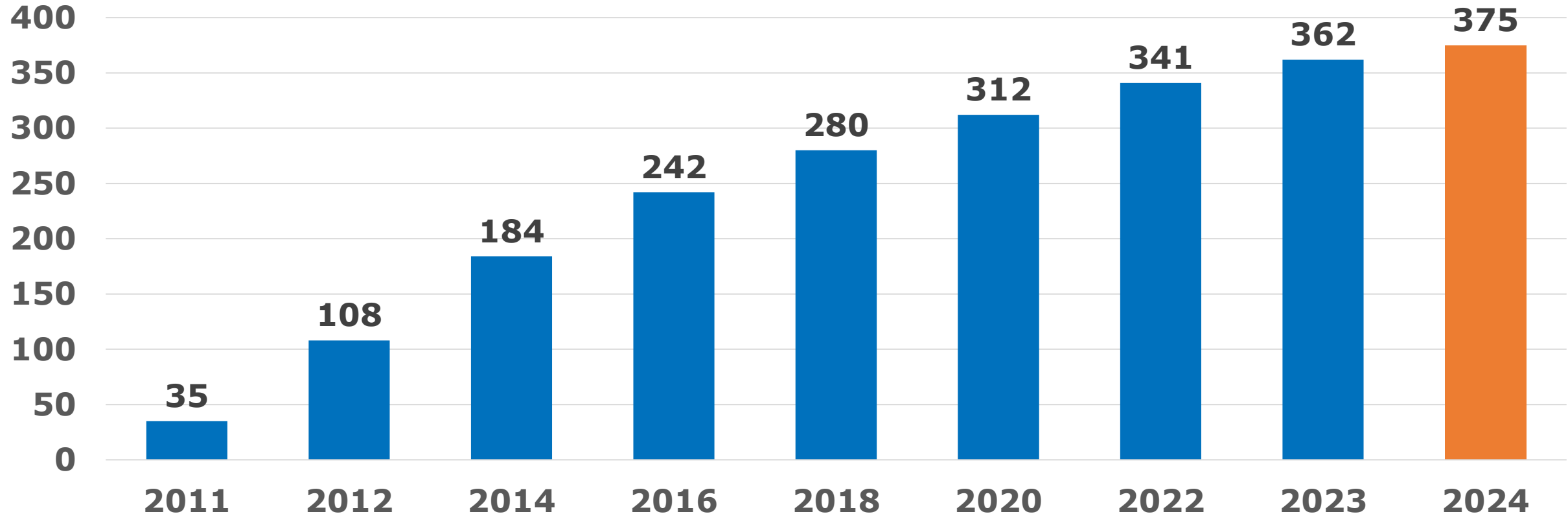


Entwicklung der Mitgliederzahl 2011-2024

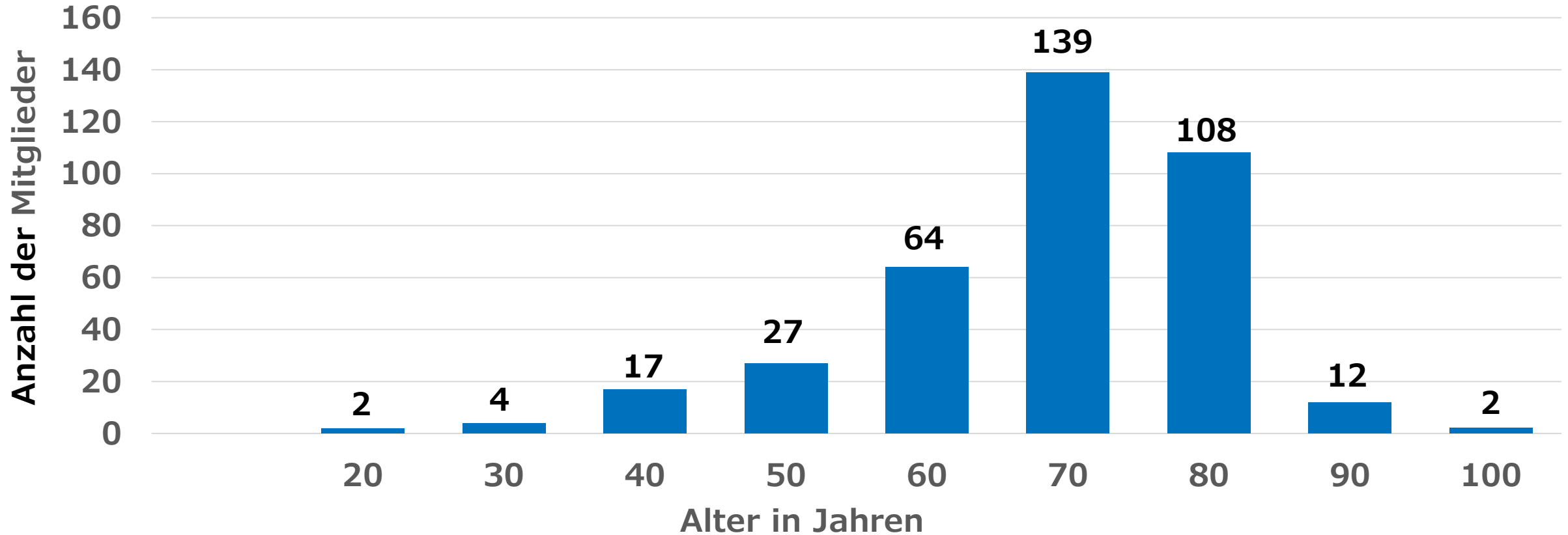


Austritte 16
verstorben 13
gekündigt 3

Eintritte 29

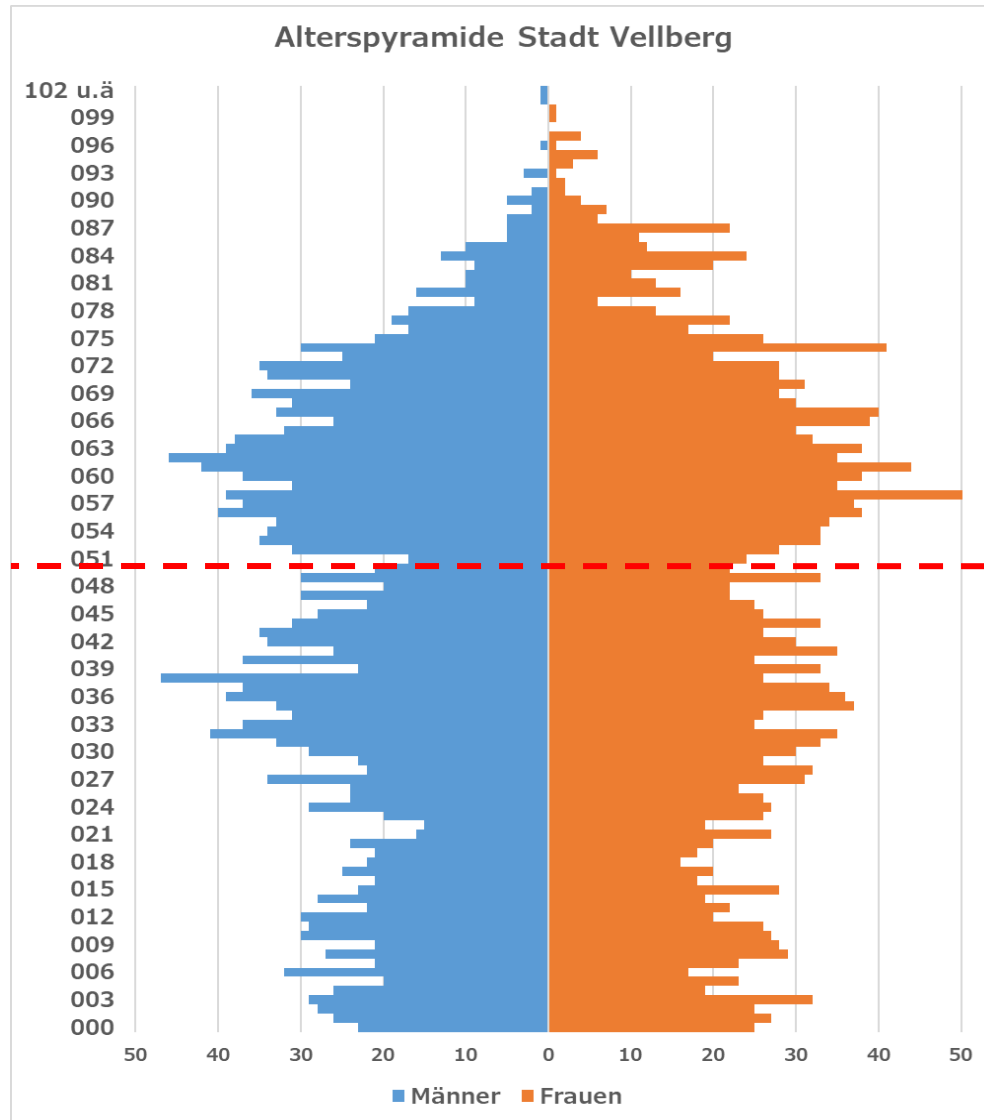
kumuliert +13

Altersstruktur der Mitglieder in 2024

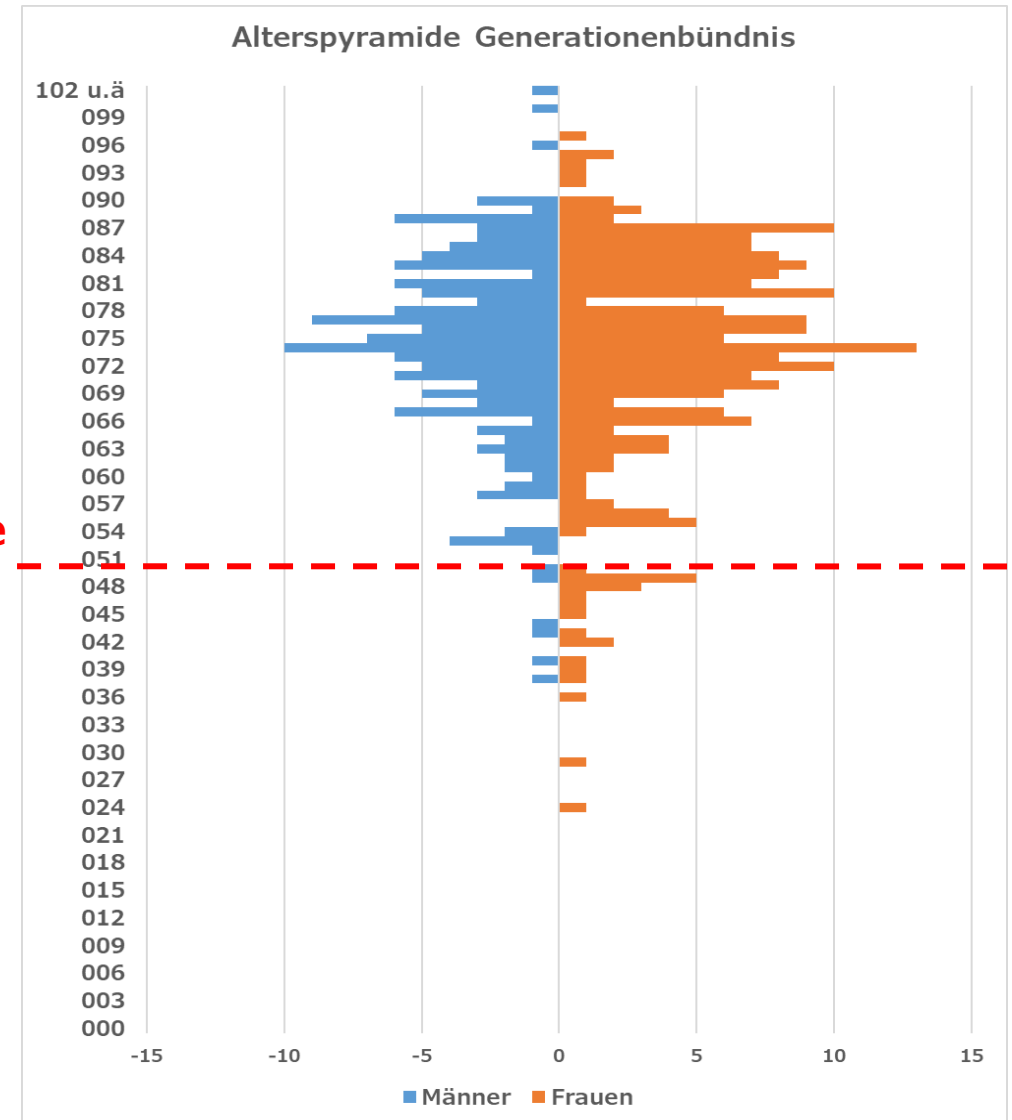


Altersdurchschnitt:	Mitglieder 73	Vorstand 71	Helfer 70	Hilfempfänger 76
Differenz zu 2023:	0	+1	+1	0

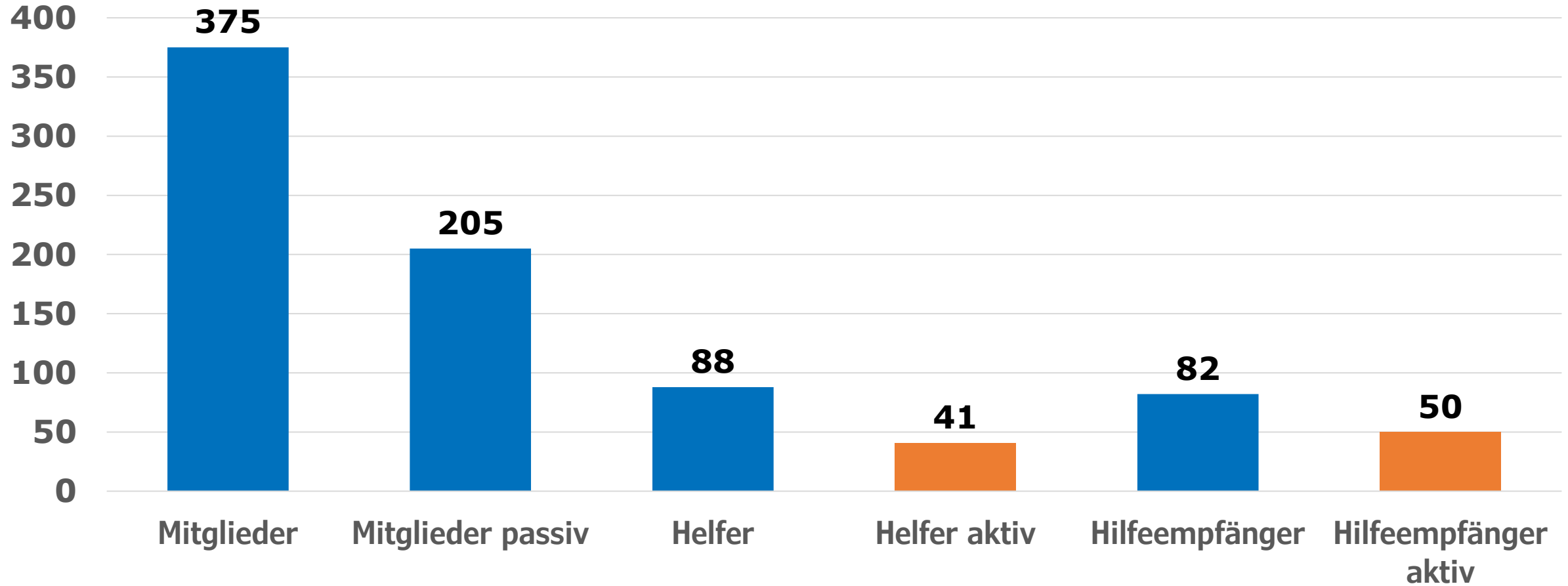
Altersstruktur im Vergleich



50 Jahre



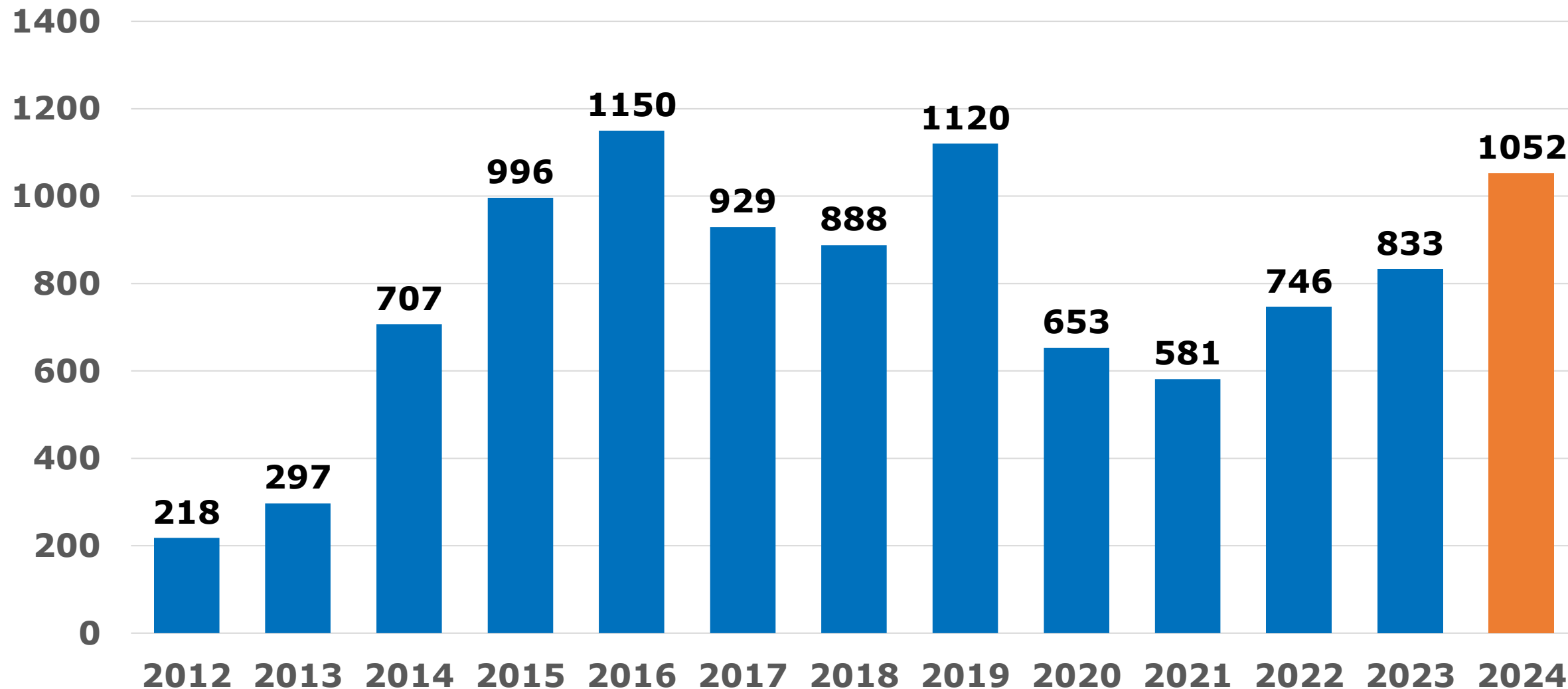
Helfer und Hilfeempfänger 2024



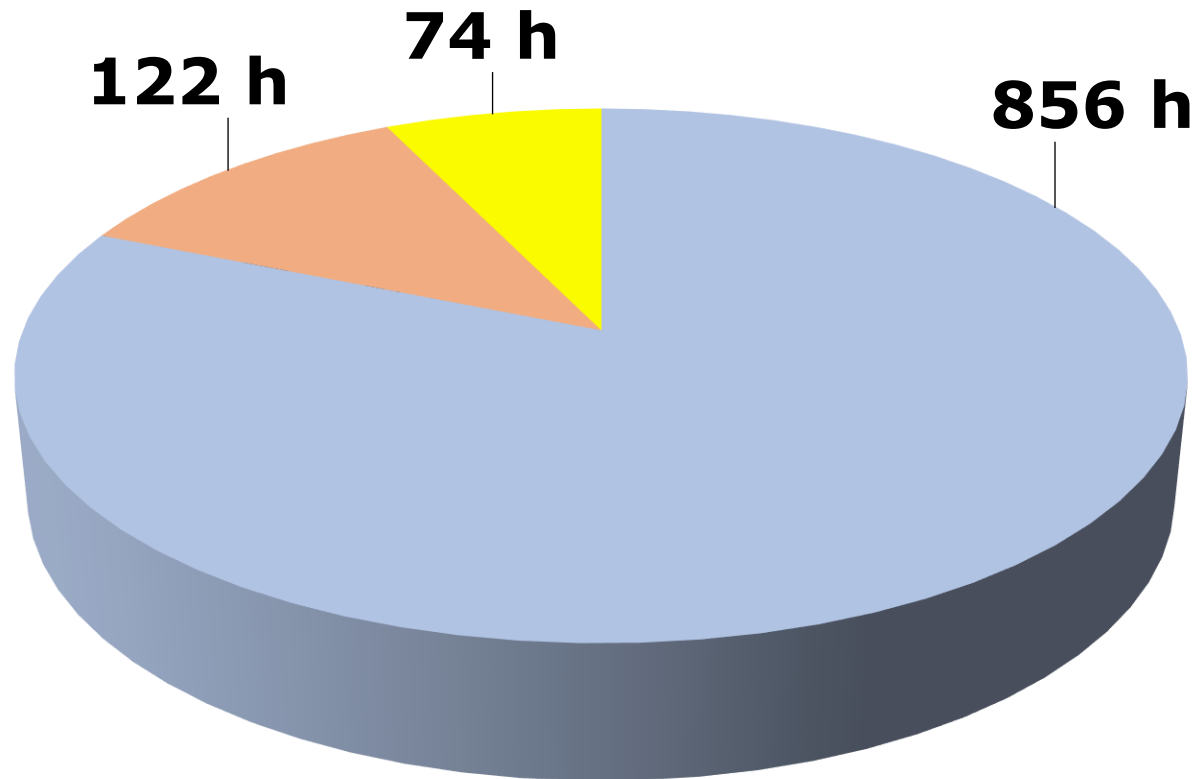
Vergleich zu 2023:

362 209 84 41 69 54

Entwicklung der Hilfestunden 2012 – 2024



Hilfeleistungen – 1052 Stunden in 2024



Persönliche Dienste

- Spazieren gehen
- Besuche & Gespräche
- Betreuung Pflegestift
- Beratung

Hilfsdienste

- Internet für Senioren
- Unterstützung Schulaktivitäten
- Kinderbetreuung
- Haus & Garten

Fahrdienste 7150 km

- Fahrten zum Einkaufen
- Fahrten zum Arzt
- Fahrten zum Pavillon
- Fahrten zu sozialen Einrichtungen

Regelmäßige Veranstaltungen 2025

→ Gedächtnistraining



jeden Montag
14:30 – 15:30 Uhr
Vereinsraum

Leitung:
Margarete Messerschmidt

→ Bürgercafé



1x monatlich
ab 14:30 Uhr
wechselnde Orte

Leitung:
Sandra Schmelzle
Janina Szutta-Lechner

Regelmäßige Veranstaltungen 2025

→ Spielenachmittag



**14-tägig dienstags
14:00 – 17:00 Uhr
Vereinsraum**

**Leitung:
Karl Ackermann**

→ Internet für Senioren



**jeden Montag
14:00 – 16:00 Uhr
nach Voranmeldung!**

**Leitung:
Günter Schindler**

Regelmäßige Veranstaltungen 2025

→ Tafelfreuden im GB



auf Anfrage

Leitung:
Roswitha Kergl
Monika Müller

→ Generationenübergreifende Arbeit

mit Eltern-AG
der Grundschule



auf Anfrage

Leitung:
Monika Müller

Beratungsangebote

→ Wohnberatung



Die ehrenamtliche Wohnberatung im Landkreis SHA ist eine Kooperation des Kreissenorenrates und des Pflegestützpunktes sowie regionaler Initiativen.

Unsere Wohnberater **Hans Wesch** und **Karl Ackermann** helfen gerne.

Eine Wohnberatung ist für den Ratsuchenden kostenlos – **nehmen Sie das Angebot an!**

→ Beratung Vorsorge



Informationen zur Vorsorgevollmacht, Patientenverfügung und Betreuungsverfügung

Sonstige Angebote

→ Gläsernes Bücherregal



im Städtle

→ Schwätz-Bänke



im Städtle